

Commune de St Germain des Bois

loué à compter du 1^{er} septembre 2018 un logement communal de type 3 situé en centre-bourg
3, place de l'Eglise (ancien presbytère, face à l'Eglise)

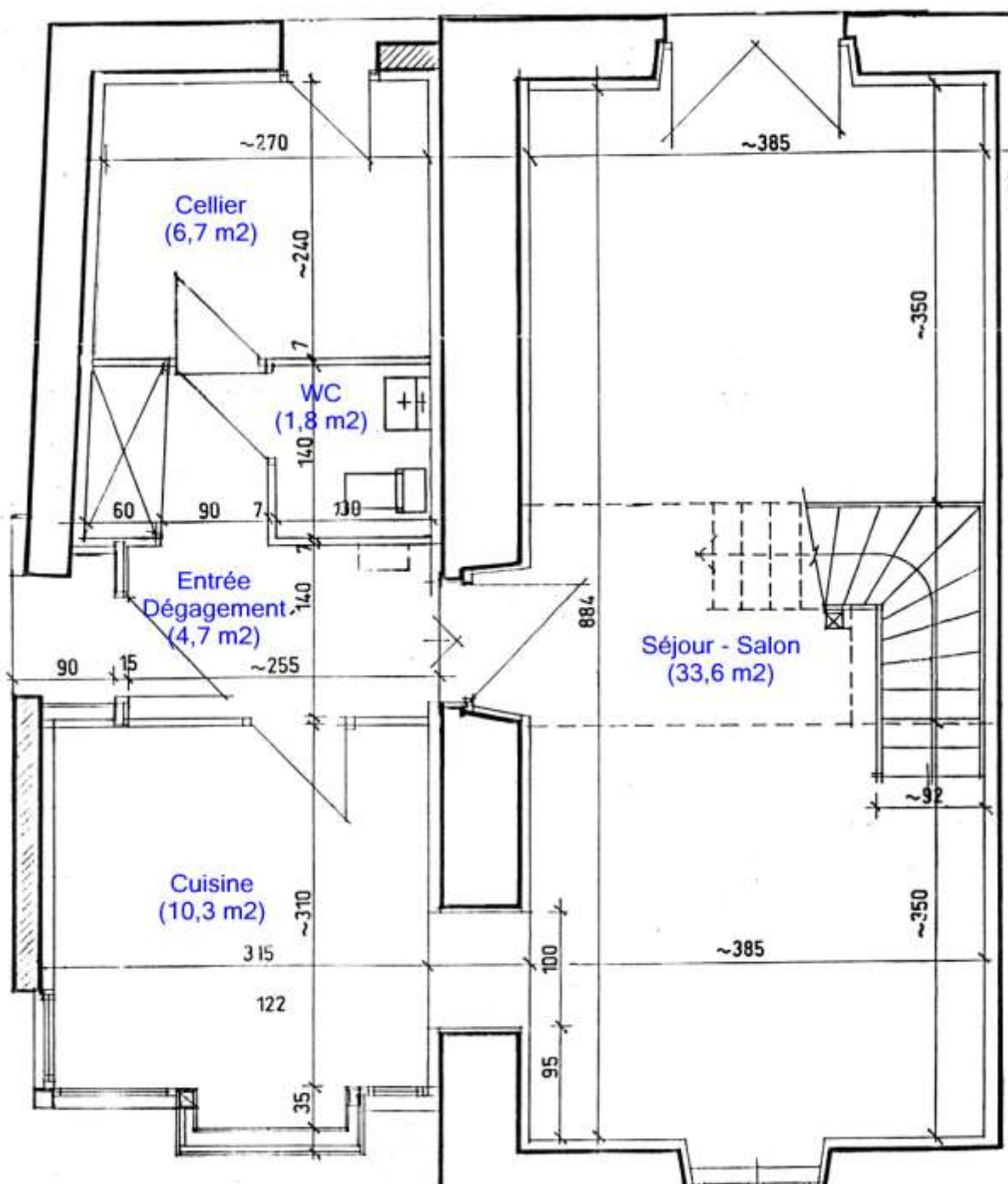
- rez-de-chaussée : entrée avec placard, WC, cuisine avec rangement, séjour
- à l'étage : dégagement, salle de bains avec WC et 2 chambres
- jardin clos environ 150 m²
- en annexe : un abri de jardin
- 2 emplacements de stationnement

loyer : 400 € charges locatives : 22.00 €
(attribution suivant conditions de ressources)



pour tout renseignement, contacter la mairie au 0248253098

RDC



ETAGE

